

対話スキル診断レポート[Super-Skills]無料体験！

「診断レポートに基づく対話力強化」 体験セミナーのご案内

大きな変化が起き続ける社会情勢において、管理者のマネジメントのあり方やコミュニケーション能力が、あらためて問われています。しかし、その変化に対応できている人ばかりではありません。

◆ このような問題を抱える管理者や営業担当者はいませんか？

- ✓ オンライン面談が中心となり、顧客との関係が深まらない。
- ✓ なぜ顧客との面談で対話がうまく進まないのか、根本的な原因を理解できていない。
- ✓ オンライン面談で、言葉の意味や、言外の意図をうまく汲み取れない。
- ✓ テレワーク(在宅勤務、リモートワーク)の導入でコミュニケーションが希薄になり、部下やメンバーとの意思疎通がうまくいかない。
- ✓ 部下や他部門との連携に多くの時間が割かれ、手間がかかっている。
- ✓ 1on1やフィードバックを育成の機会として活用できず、部下に良い影響を与えられない。

これらはすべて、「対話」スキル不足による問題です。面談や商談の成果を得られないだけでなく、顧客や社内の人間関係にまで問題が発展する可能性もあります。

今回ご案内するセミナーでは、対面でも、オンラインでも、相手とのコミュニケーションを深め、成果や組織全体のコミュニケーション向上を図る「診断レポートに基づく対話力強化研修」の無料体験ができます。顧客との関係性の向上も、部下との面談や育成機会の活用も、対話力の向上から始まります。

ぜひ、皆さまのご参加をお待ちしております。

株式会社ピーシーアンド・エル
代表取締役 菊池 政司

2022年

6月13日(月) 13:30~16:30

場所 天神ビル11階 1号会議室 (福岡市中央区天神2丁目12-1)

参加費 無料 (対話力診断レポート[Super-Skills]含む)

お問い合わせ 株式会社ピーシーアンド・エル TEL 092-292-2027

※セミナーへのお申し込み後、事前に対話力診断の受検をしていただきます。
※お申し込みは、1社2名までとさせていただきます。

WEB申し込み



www.lmi.co.jp/9d6p

13:30

1. セミナーの目的、お知らせ
2. 概論の理解
 - 現代のマネジメント(VUCA:先が読めない変化の時代)
 - 3つのタイプの会話
 - 信頼の方程式
 - パフォーマンスが高いチームの特徴
 - 5つのスーパースキル
3. 対話力診断レポート(事前診断結果)フィードバック
 - 自己認識(自分自身の会話の自然な傾向を知る)
 - 強み、育成する能力、管理するもの
4. マネジメント/リーダーシップ発揮に活かす
 - 1on1ミーティングを定着させるポイント(成功事例)
 - 部下の育成と「スーパースキル」

16:30

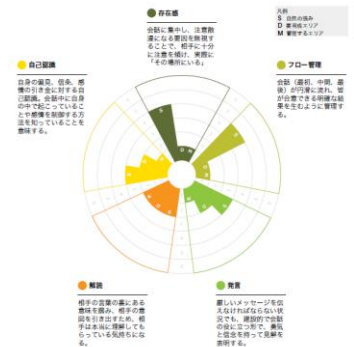
5. PC&Lからのお知らせ アンケート記入

対話力診断レポート「スーパースキル」とは

すべての会話の土台となる、5つの「スーパースキル」(存在感・自己認識・解読・発言・フロー管理)について、個人の性格から左右される自然のスーパースキルプロファイル(会話特性の強み・弱み)を特定します。

5つのスーパースキルについて、3つの要素で特定し、生産的な会話をするために活かす点、また改善点を見つけ出します。

- S(Strengths):自然の強み
- D(Develop):育成するエリア
- M(Manage):会話への影響を管理するエリア



事前診断受検について(Web形式)

お申し込みいただいたメールアドレスに、「パーソナリティ診断」受検のご案内をお送りします。回答画面にアクセスし、期日までにご回答をお願いいたします。(回答の目安時間:20分)

対話力診断レポートは、セミナーご参加の際に返却します。

株式会社ピーシーアンド・エル 行

「診断レポートに基づく対話力強化」体験セミナー 参加申し込み

FAX 092-292-2355

Mail ygouhara@pc-l.co.jp

便利な直接お申し込み <https://www.lmi.co.jp/9d6p> ▶



開催日 2022年6月13日(月) 13:30~16:30

お申込み締切 2022年6月3日(金)

社名			
住所	〒		
	電話 ()	FAX ()	
申し込み 担当者	氏名		
	所属	役職	
	メールアドレス		
参加者	所属	氏名	
	メールアドレス(※必須)		
	所属	氏名	
	メールアドレス(※必須)		

※お申し込みは、1社2名までとさせていただきます。3名以上をご希望の場合は、別途ご相談下さい。

お問い合わせ

株式会社ピーシーアンド・エル

〒812-0011 福岡市博多区博多駅前3-19-14 ビーエスビル博多5階

TEL 092-292-2027(担当:郷原)

Mail ygouhara@pc-l.co.jp

URL <https://pcl-jp.com/>